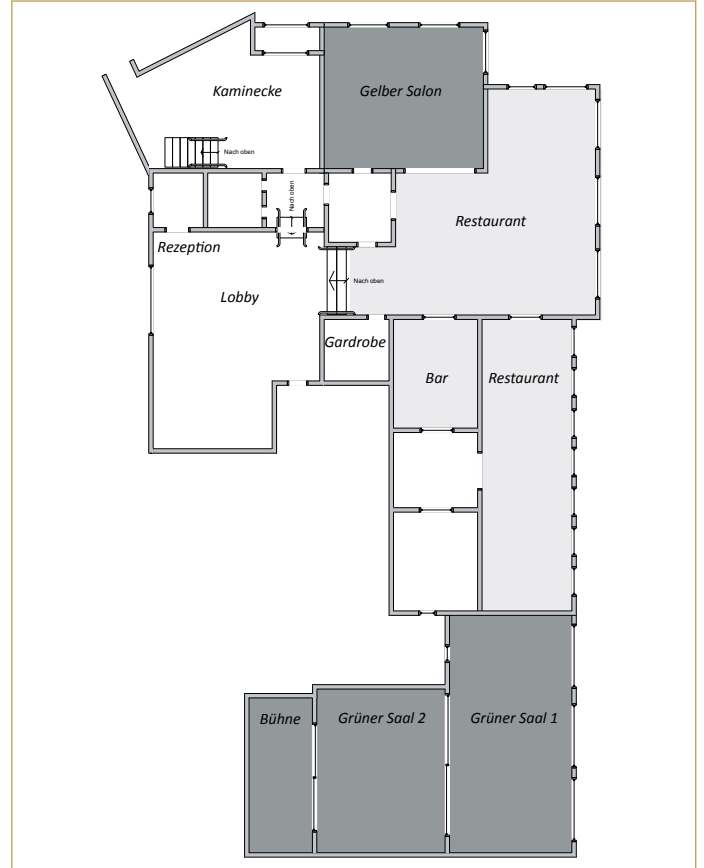


# PRECISE DIEKSEE BAD MALENTE

Individuelles Tagen mit traumhaftem Blick auf den Dieksee



## Precise Dieksee Bad Malente

Diekseepromenade 13 - 15, 23714 Bad Malente - Gremsmühlen

Telefon: +49 (0) 4523 995-0, Fax: +49 (0) 4523 995-200

E-Mail: [dieksee@precisehotels.com](mailto:dieksee@precisehotels.com)

## Grundriss des Precise Dieksee Bad Malente

Zusätzlich gibt es zwei Gruppenarbeitsräume

Name des Konferenzraumes	Theater	Parlamentarisch	U-Form	Block	Bankett	Größe m <sup>2</sup>	Höhe m	Tageslicht	Etage
Gelber Salon	48	24	18	16	24	64	2,9	ja	E
Grüner Saal I	20	20	15	14	18	44	3,1	ja	E
Grüner Saal II	20	20	15	14	18	46	3,1	ja	E
Grüner Saal I+II	42	42	26	26	40	90	3,1	ja	E
Großer Saal mit Bühne	48	48	30	30	48	89	3,3	ja	E
	-	-	-	-	-	115	-	-	